

溝突き用チップカッター / 溝突き用アジャストチップカッター

for Grooving : Grooving Cutter / Adjustable Grooving Cutter

溝突き用チップカッター Grooving Cutter

unit : mm

(D) 外径	(K) 刃厚	(T) 台厚	(B) 内径	刃数 : No. of Teeth
178	2.4	1.6	25.4	30PB
	2.7	1.8	25.4	30PB
	3.0	2.0	25.4	30PB
	3.3	2.4	25.4	30PB
	3.5	2.5	25.4	30PB
	3.6	2.5	25.4	30PB
	3.9	2.7	25.4	30PB
	4.0	2.7	25.4	30PB
	4.2	3.0	25.4	30PB
	4.5	3.0	25.4	30PB
	5.0	3.5	25.4	30PB
	5.5	4.0	25.4	30PB
6.0	4.0	25.4	30PB	
200	2.4	1.6	25.4	30PB
	2.7	1.8	25.4	30PB
	3.0	2.2	25.4	30PB
	3.2	2.2	25.4	30PB
	3.3	2.5	25.4	30PB
	3.5	2.5	25.4	30PB
	3.6	2.6	25.4	30PB
	3.9	2.7	25.4	30PB
	4.0	2.7	25.4	30PB
	4.2	2.7	25.4	30PB
	4.5	3.0	25.4	30PB
	5.0	3.5	25.4	30PB
	5.4	4.2	25.4	30PB
	5.5	4.2	25.4	30PB
	6.0	4.2	25.4	30PB
	6.5	5.2	25.4	30PB
	7.0	5.2	25.4	30PB
	7.5	7.5	25.4	30PB
9.0	9.0	25.4	30PB	
10.5	10.5	25.4	30PB	
12.0	12.0	25.4	30PB	
15.0	15.0	25.4	30PB	
18.0	18.0	25.4	30PB	





溝突き用チップカッター
Grooving Cutter

unit : mm

(D) 外径	(K) 刃厚	フランジ厚	(B) 内径	刃数 : No. of Teeth
200	6.0	6.0	25.4	18PB
	6.5	6.5	25.4	18PB
	7.0	7.0	25.4	18PB
	7.5	7.5	25.4	18PB
	8.0	8.0	25.4	18PB
	8.5	8.5	25.4	18PB
	9.0	9.0	25.4	18PB
	9.5	9.5	25.4	18PB
	10.0	10.0	25.4	18PB
	10.5	10.5	25.4	18PB
	11.0	11.0	25.4	18PB
	11.5	11.5	25.4	18PB
	12.0	12.0	25.4	18PB
	12.5	12.5	25.4	18PB
	13.0	13.0	25.4	18PB
	13.5	13.5	25.4	18PB
	15.0	15.0	25.4	18PB
	16.0	16.0	25.4	18PB
	16.5	16.5	25.4	18PB
	19.0	19.0	25.4	18PB
	18.0	18.0	25.4	18PB
	19.0	19.0	25.4	18PB
	19.5	19.5	25.4	18PB
	20.0	20.0	25.4	18PB
	20.5	20.5	25.4	18PB
	21.0	21.0	25.4	18PB
	23.0	20.0	25.4	18PB
	24.0	20.0	25.4	18PB
25.0	20.0	25.4	18PB	
28.0	20.0	25.4	18PB	
30.0	25.0	25.4	18PB	
35.0	25.0	25.4	18PB	
40.0	30.0	25.4	18PB	
45.0	35.0	25.4	18PB	
50.0	35.0	25.4	18PB	

溝突き用アジャストチップカッター
Adjustable Grooving Cutter

unit : mm

(D) 外径	(K) 刃厚	(B) 内径	刃数 : No. of Teeth
200	4.5 ~ 8.0	25.4	24PB
	6.0 ~ 11.0	25.4	24PB
	7.5 ~ 14.0	25.4	24PB
	9.0 ~ 17.0	25.4	24PB
	11.0 ~ 21.0	25.4	24PB
	15.0 ~ 29.0	25.4	24PB
	17.0 ~ 33.0	25.4	24PB
	21.0 ~ 41.0	25.4	24PB

溝突き用ラジアルカッター / 溝突き用アジャストラジアルカッター

for Grooving : Radial Cutter / Adjustable Radial Cutter

溝突き用ラジアルカッター Radial Cutter

unit : mm

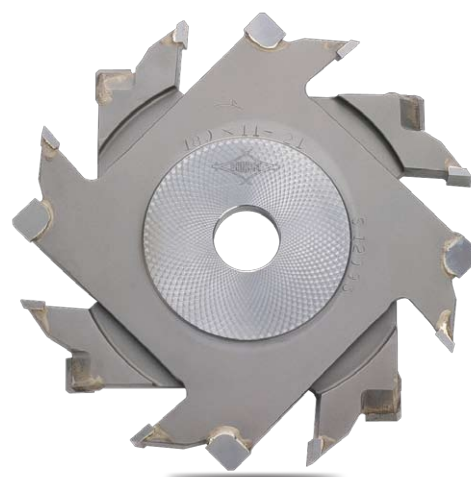
(D) 外径	(K) 刃厚	(B) 内径	刃数 : No. of Teeth
180 ・ 200	4.5	25.4	6PB
	5.4	25.4	6PB
	6.0	25.4	6PB
	7.5	25.4	6PB
	9.0	25.4	6PB
	10.0	25.4	6PB
	10.5	25.4	6PB
	12.0	25.4	6PB
	13.0	25.4	6PB
	13.5	25.4	6PB
	15.0	25.4	6PB
	18.0	25.4	6PB
	21.0	25.4	6PB
	24.0	25.4	6PB
	25.0	25.4	6PB
27.0	25.4	6PB	
30.0	25.4	6PB	



溝突き用アジャストラジアルカッター Adjustable Radial Cutter

unit : mm

(D) 外径	(K) 刃厚	(B) 内径	刃数 : No. of Teeth
180 ・ 200	4.5 ~ 8.0	25.4	8PB
	6.0 ~ 11.0	25.4	8PB
	7.5 ~ 14.0	25.4	8PB
	9.0 ~ 17.0	25.4	8PB
	11.0 ~ 21.0	25.4	8PB
	15.0 ~ 29.0	25.4	8PB
	17.0 ~ 33.0	25.4	8PB
	21.0 ~ 41.0	25.4	8PB
	25.0 ~ 49.0	25.4	8PB
	30.0 ~ 59.0	25.4	8PB



ファイングルーバ (チップソー付アジャストカッター)

for Grooving : Combination Grooving Cutter for Moulder

モルダー用 Combination Grooving Cutter for Moulder

unit : mm

(D) 外径	調整厚	(B) 内径	刃数 : No. of Teeth
150	9 ~ 17	40	4 + 4
	11 ~ 21	40	4 + 4
	21 ~ 41	40	4 + 4

チップソー Saw Blade

(D) 外径	(K) 刃厚	(B) 内径	刃数 : No. of Teeth
150.6	2.0	50	32

unit : mm

(D) 外径	調整厚	(B) 内径	刃数 : No. of Teeth
160	9 ~ 17	40	4 + 4
	11 ~ 21	40	4 + 4
	21 ~ 41	40	4 + 4

チップソー Saw Blade

(D) 外径	(K) 刃厚	(B) 内径	刃数 : No. of Teeth
160.6	2.0	50	32



Combination Grooving Cutter for Moulder

unit : mm

(D) 外径	調整厚	(B) 内径	刃数 : No. of Teeth
200	9 ~ 17	25.4	4 + 4
	11 ~ 21	25.4	4 + 4
	13 ~ 24	25.4	4 + 4
	21 ~ 41	25.4	4 + 4

チップソー Saw Blade

(D) 外径	(K) 刃厚	(B) 内径	刃数 : No. of Teeth
200.6	2.0	40	40

